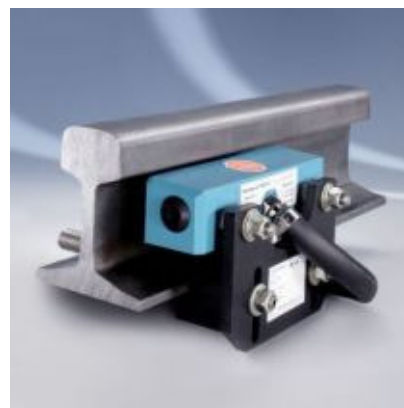


Radsensor RSR121

Der Einsatzbereich des Radsensors erstreckt sich je nach Signalauswertung und Sicherheitsanforderung von einfachen Melde- und Überwachungsaufgaben über Fahrtrichtungserkennung bis hin zur Achszählung.



Gehäuseabmessungen	
Höhe	60 mm
Breite	230 mm
Tiefe	60 mm
Bohrungsabstand	145 mm
Bohrungsdurchmesser	12 mm
Eingangsspannung	5 V DC bis 30 V DC am Sensor
Ausgangssignal	Namur-Schnittstelle nach DIN 19234
Anschlusskabel	Fest verbundenes Kabel (Standardlänge 5 m)
Abgleich	Abgleich mit Madenschraube am Radsensor
Montage	Einfache und universelle Montage mit einstellbarer Schienenklaue für alle gängigen Schienenprofile (S41, S45, S49, UIC60, R65, etc.) Kein Anbohren der Schiene erforderlich!
Schutzart	IP67
Klimatische Beanspruchung	
Temperatur	-40 °C bis +85 °C
Luftfeuchtigkeit	bis 100 %
UV-Beständigkeit	Ja
Radgrößen (Durchmesser)	300 mm bis 2100 mm
Überfahrtgeschwindigkeit	0 km/h (statisch) bis 450 km/h Pendelsichere Auswertung der Signale möglich
Besondere Eigenschaften	<ul style="list-style-type: none"> Einfache und universelle Montage mit einstellbarer Schienenklaue
Anwendungen (auszugsweise)	Rangierbereich in Österreich, Polen, Schweiz Industriebahnen in Deutschland und Österreich